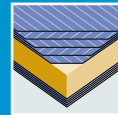


FERRO KlassikPlus

DER BESTSELLER FÜR SICHERHEIT UND BEHAGLICHKEIT.



Neu:
bis 38 dB



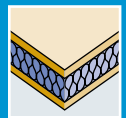
5-fach
Furnierplatte



MDF-
Deckplatte



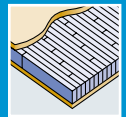
Flacheisen-
stabilisator



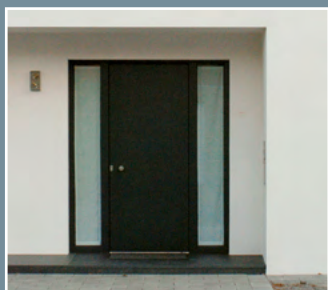
PUR-Hart-
schaumkern



Einbruch-
hemmung



Stäbchen-
mittellage



TECHNISCHE DATEN

| | | | |
|--|--|---------------------------------|---------------------------|
| 1/8 RAHMEN | | | |
| 1 Rahmenholz | Rahmenholz lamelliert und keilgezinkt. | | |
| 8 Flacheisenstabilisator | Schlossseitig patentierter Flacheisenstabilisator, thermisch getrennt und schallentkoppelt, zur Aufnahme auftretender Zug- und Schubkräfte. Flacheisengurte sind kraftschlüssig mit dem Holzträger verklebt. | | |
| Friesbreite/Kürzbarkeit/Lichtausschnitte | Haustürrohlingdicke 68/78/88/98 mm | | |
| | Friesbreite in mm | Kürzbarkeit in mm | |
| | Oben | 155 | 110* |
| | Seite | schlossseitig 70/bandseitig 155 | schlosss. 25*/bands. 110* |
| | Unten | 155 | 120* |
| Mindestabstand für Lichtausschnitte beträgt 4 seitig 180 mm. Bei Kürzung reduziert sich die Friesbreite um das Kürzungsmaß. Nach maximaler Kürzung unten (120 mm) ist noch ein Einfachfalz (max. 18 mm) und/oder der Einbau einer Bodenabsenkündigung möglich. | | | |
| 2 EINLAGE | | | |
| Aufbau | Seit Jahren bewährt - Sandwichsystem aus Stäbchenmittellage (Fichte) und HFCKW-freiem PUR-Hartschaum (baubiologisch unbedenklich) - flächig, stehende Jahninge, dadurch höchste Oberflächenruhe | | |
| Verleimung | Formaldehydfrei | | |
| 3-7 DECKPLATTE | | | |
| Verleimung | AW nach DIN 68705 T2 temperaturbeständig bis 130° C - 5-fach (Edelfurnier längslaufend) - 3-fach (Querfurnier) = individuell überfurnierbar Vollflächig mit der Gesamtkonstruktion verleimt | | |
| HAUSTÜRROHLING | | | |
| Ausführung | Formatiert, geschliffen | | |

* bei einer Falztiefe bis max. 30 mm

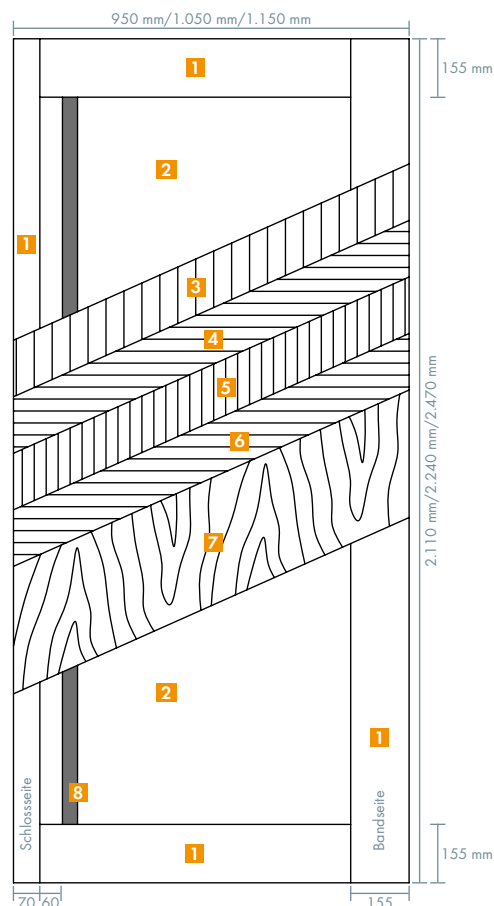
PRÜFUNGEN

| | | | | |
|--|-------------------|------|------|------|
| LÄNGE IN MM | 2.110/2.240/2.470 | | | |
| BREITE IN MM | 950/1.050/1.150 | | | |
| DICKE IN MM | 68 | 78 | 88 | 98 |
| DIFFERENZ-KLIMAPRÜFUNGEN | | | | |
| DIN EN 1121 : 2000-09 | Prüfklima „c“ | | | |
| DIN EN 1121 : 2000-09 | Prüfklima „d“ | | | |
| DIN EN 1121 : 2000-09 | Prüfklima „e“ | | | |
| TOLERANZKLASSEN (bei Einsatz von 3 Bändern) | | | | |
| DIN EN 12219 : 2000-6 | 3 | | | |
| WÄRMEDURCHGANGSKOEFFIZIENT | | | | |
| U-Wert (W/m²K) nach EnEV | 0,97 | 0,86 | 0,75 | 0,68 |
| SCHALLDÄMMWERT | | | | |
| DIN EN ISO 717-1 R _w ,[dB] | 30/38* | | | |
| EINBRUCHHEMMUNG | | | | |
| DIN ENV 1627 : 1999-04 | RC2/RC3 | | | |
| GEWICHT: 2.240 X 1.050 MM KG/STÜCK | 62 | 70 | 72 | 78 |

* Ausführungsvariante FERRO KlassikPlus Akustik auf Anfrage

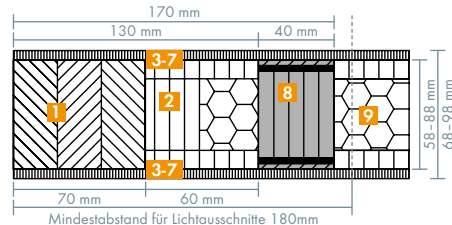


FERRO KlassikPlus

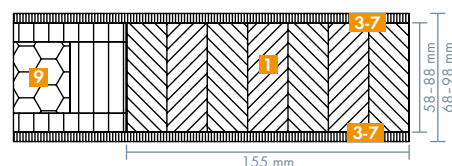


- 1** Rahmenholz
- 2** Einlage aus Sandwichsystem Stäbchen/PUR
- 3-7** Deckplatte
- 8** Flacheisenstabilisator
- 9** PUR-Hartschaum

Querschnitt Schlossseite



Querschnitt Bandseite



Einzelstückgutversand

Lieferungen ab Stückzahl 1 sind direkt zum Verarbeiter möglich.

CNC-Bearbeitungsservice

Alle Typen sind auch CNC-bearbeitet lieferbar.

LIEFERPROGRAMM

| FERRO KLASSIKPLUS – 68 MM / 78 MM / 88 MM / 98 MM | | | | | | | |
|---|----------------|-------|----------------|-------|-------|----------------|-------|
| Länge in mm | 2.110 (1.880*) | | 2.240 (2.010*) | | | 2.470 (2.240*) | |
| Breite in mm | 950 | 1.050 | 950 | 1.050 | 1.150 | 1.050 | 1.150 |
| Mahagoni | ▲ | ○ | ▲ | ○ | ▲ | ■ | ■ |
| Okoume | ▲ | ○ | ▲ | ○ | ▲ | ■ | ■ |
| Meranti | ▲ | ▲ | ▲ | ▲ | ▲ | ■ | ■ |
| Eiche | ▲ | ○ | ▲ | ○ | ▲ | ■ | ■ |
| Kiefer | ▲ | ▲ | ▲ | ▲ | ▲ | ■ | ■ |
| Fichte | ▲ | ▲ | ▲ | ▲ | ▲ | ■ | ■ |
| Lärche | ▲ | ▲ | ▲ | ▲ | ▲ | ■ | ■ |
| streichfähig | ○ | ○ | ▲ | ○ | ▲ | ○ | ■ |
| MDF-Exterior | ○ | ○ | ▲ | ○ | ▲ | ○ | ■ |
| FERRO KLASSIKPLUS – 66 MM / 76 MM / 86 MM / 96 MM | | | | | | | |
| Länge in mm | 2.110 (1.880*) | | 2.240 (2.010*) | | | 2.470 (2.240*) | |
| Breite in mm | 950 | 1.050 | 950 | 1.050 | 1.150 | 1.050 | 1.150 |
| querfurniert SF | ▲ | ○ | ▲ | ▲ | ▲ | ■ | ■ |

* kürzbar bis ■ Auftragsbezogene Fertigung ○ Lagerhaltend in 78 mm ▲ Schnellschussprogramm SF = Schäl furnier

Alle Furnieroberflächen = Messerfurnier oder Fineline

Andere Dicken, Formate und Oberflächen auf Anfrage.



Noch Fragen? Info-Hotline: 08026 92538-11 www.moralt-ag.de

Moralt AG, Obere Tiefenbachstraße 1, 83734 Hausham, Telefon: +49 8026 92538-0, Telefax: +49 8026 92538-40, E-Mail: info@moralt-ag.de

Die vorstehenden Angaben beziehen sich auf den heutigen Stand der Erkenntnisse und stellen keine Zusicherung von Eigenschaften dar. Bestehende Gesetze und Bestimmungen sind vom Empfänger unserer Produkte in eigener Verantwortung zu beachten. Irrtum und technische Änderungen vorbehalten. Alle Angaben beziehen sich ausschließlich auf Produkte der Moralt AG.

ProfiNet-Händler