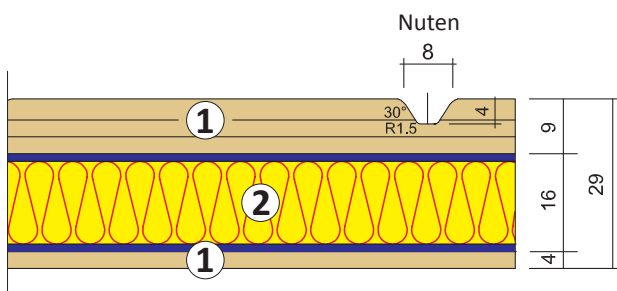
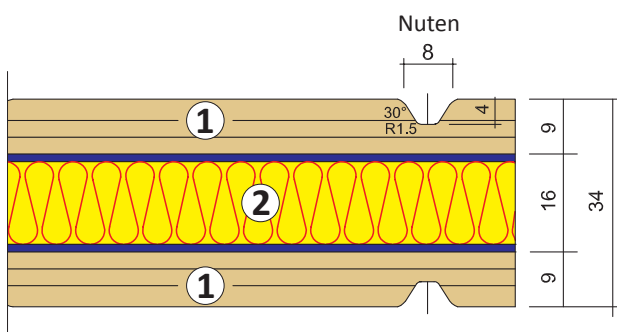


# Sandwichelemente

- Dämmkern + Design-Garantie-Sperrholz
- \*auch mit VIP als Kernlage möglich für schlankeren Aufbau und höheren Dämmwert
- 9,0 / 16,0 mm Design-Garantie-Sperrholz mit **farbgleichen Spezial-Nutboden** „Fineline CI“, Deck-Furnierlage ca. 0,8 mm
- Formate 2500 x 1250 / 2500 x 1700 oder auf Anfrage
- Individuelle Dicke auf Anfrage (bis 76 mm möglich)

## Beispielhafte Ausführungen

1. Sperrholz furniert
2. PUR-Kern



- \* 4 mm Sperrholz
- 20 mm VIP
- 2 mm Sperrholz
- =  $U_p$  0,324 W/(m<sup>2</sup>K)

	Sandwich	U-Wert W/(m <sup>2</sup> K)
2500 x 1700 mm	24 mm (4/16/4)	1,15
	29 mm (4/16/9)	1,10
	34 mm (9/16/9)	1,05
	26 mm (4/18/4)	1,05
	31 mm (4/18/9)	1,01
	36 mm (9/18/9)	0,97
	28 mm (4/20/4)	0,97
	33 mm (4/20/9)	0,93
	38 mm (9/20/9)	0,90
2500 x 1250 mm	40 mm (12/16/12)	1,01
	44 mm (12/16/16)	0,98
	48 mm (16/16/16)	0,95
	42 mm (12/18/12)	0,93
	46 mm (12/18/16)	0,90
	50 mm (16/18/16)	0,88
	44 mm (12/20/12)	0,87
	48 mm (12/20/16)	0,84
	52 mm (16/20/16)	0,82