

### Zubehörsset FKL-E

Einstellbare Federrastklemmung für Gleitschiene B, mit integriertem Anschlagpuffer.

**Nicht für den Einsatz im Brandschutz zugelassen!**

Zur Offenhaltung von Türen mit Gleitschienenschließern **EN 2 – EN 5**, Haltekraft stufenlos einstellbar.

Offenhaltungswinkel einstellbar von 70 – 130°, nicht überfahrbar.

- Geeignet für Gleitschiene B

Mechanische Feststellung FKL-E	Art.-Nr.
FKL-E	5030053333



### Zubehörsset SR-FKL

Mechanische Feststellung zum nachträglichen Einbau in die Gleitschiene SR.

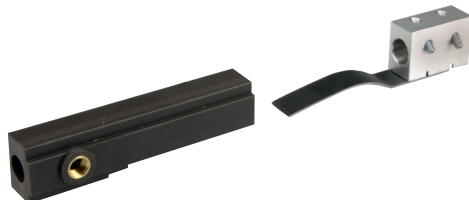
**Nicht für den Einsatz im Brandschutz zugelassen!**

30 x 21 mm. Haltewinkel von 80 - 110° einstellbar.

Bei Außentüren unter Windlast und schweren Türen reduziert sich die Haltekraft entsprechend.

- Geeignet für Gleitschiene SR
- Für leichte Türen bis **EN 3**

SR-FKL	DIN-Richtung	Flügel	Art.-Nr.
FKL-SR-BS-DL-GF	DIN-L	GF	5030053810
FKL-SR-BS-DL-SF	DIN-L	SF	5030013416
FKL-SR-BS-DR-GF	DIN-R	GF	5030053809
FKL-SR-BS-DR-SF	DIN-R	SF	5030013415



### Zubehörsset SR-FKL-BG (BGX)

Mechanische Feststellung zum nachträglichen Einbau in die Gleitschiene SR BGX.

**Nicht für den Einsatz im Brandschutz zugelassen!**

30 x 21 mm. Haltewinkel von max. 110° einstellbar.

Bei Außentüren unter Windlast und schweren Türen reduziert sich die Haltekraft entsprechend.

- Geeignet für Gleitschiene SR BGX
- Für leichte Türen bis **EN 3**

SR-FKL-BG (BGX)	DIN-Richtung*	Flügel	Art.-Nr.
FKL-SR-BG-DL-GF	DIN-L	GF	5030016905
FKL-SR-BG-DL-SF	DIN-L	SF	5030013414
FKL-SR-BG-DR-GF	DIN-R	GF	5030016907
FKL-SR-BG-DR-SF	DIN-R	SF	5030013413

\*Die Angabe DIN-Richtung der SR BG Anlage bezieht sich immer auf die DIN-Richtung der betreffenden Tür. Die DIN-Richtung einer Tür wird von der Bandseite aus bestimmt. Ist die Tür DIN-L, so ist auch die SR-BG DIN-L, bzw. die FKL-SR-BG-DL.